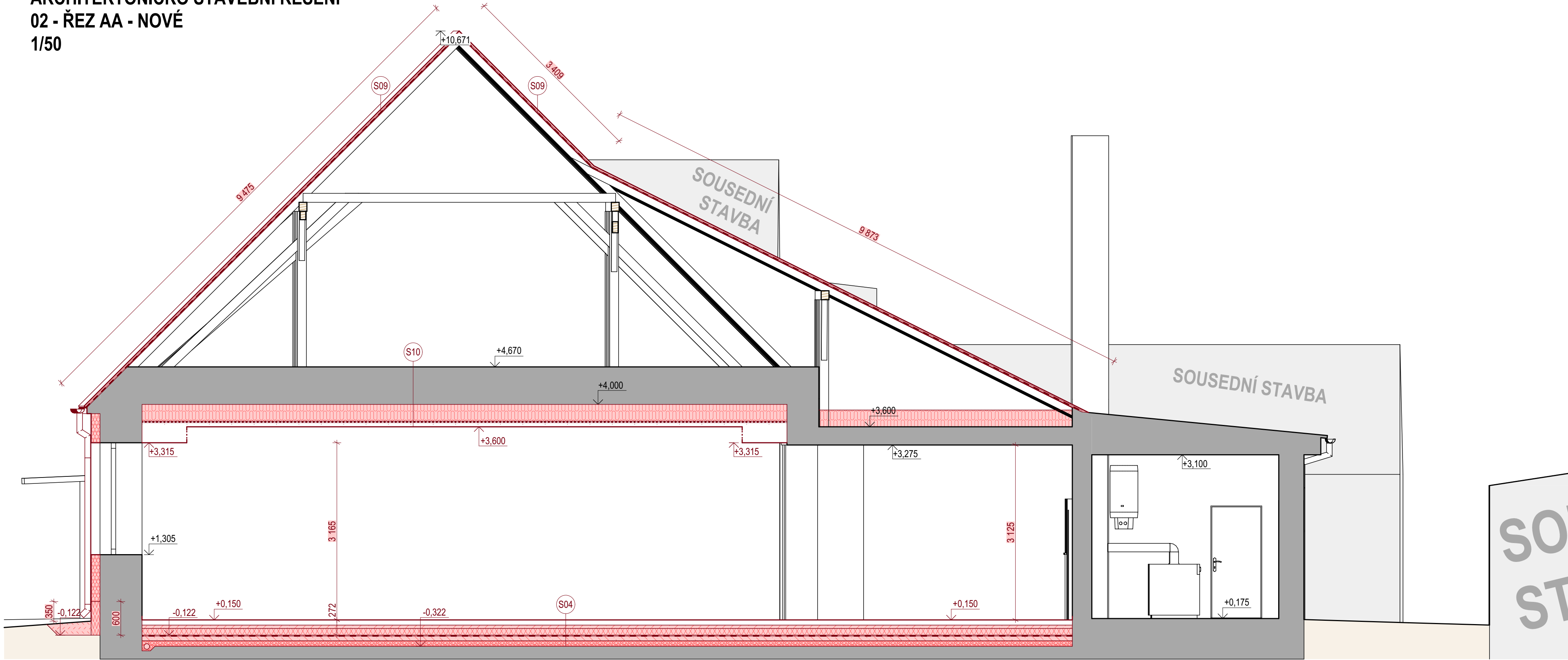


D.1.1 ARCHITEKTONICKO STAVEBNÍ ŘEŠENÍ
Č.V. 02 - ŘEZ AA - NOVÉ
M 1/50



LEGENDA ZNAČENÍ - REKONSTRUKCE

	STÁVAJÍCÍ PRVKY A KONSTRUKCE
	BETONOVÉ TVÁRNICE TYPU ZTRACENÉ BEDNĚNÍ TL 150mm, ROZMĚR 250x150x500mm, TVÁRNICE VYPLNĚNY BETONEM
	PROSTÝ BETON
	BETONOVÁ MAZANINA
	BETONOVÁ MAZANINA
	TEPELNÁ IZOLACE EPS 200
	TEPELNÁ IZOLACE XPS
	TEPELNÁ IZOLACE MV
	ŠETRKOVÝ PODSYP FRAKCE 16/32
	DŘEVĚNÉ PRVKY
	NASYPANÁ ZEMINA
	PŮVODNÍ TERÉN
	HYDROIZOLAČNÍ VRSTVA
	PAROTĚSNÁ VRSTVA

<div><div>S04</div><div><div><div>- NÁŠLAPNÁ VRSTVA</div><div>- ROZNÁŠECÍ VRSTVA</div><div>- ROZNÁŠECÍ VRSTVA</div><div>- ROZNÁŠECÍ VRSTVA</div><div>- TLUMICÍ VRSTVA</div><div>- ROZNÁŠECÍ VRSTVA</div><div>- SEPARAČNÍ</div><div>- TEPELNĚ-IZOLAČNÍ VRSTVA</div><div>- HYDROIZOLAČNÍ</div></div><div><div>- PENETRAČNÍ</div><div>- NOSNÁ</div><div>- VĚTRACÍ</div></div></div></div> <div><div>VELKOPLOŠNÉ PARKETY ŠÍŘKY 180mm</div><div>BEDNĚNÍ ZE SMRKOVÝCH PRKEN</div><div>DŘEVĚNÉ DESKY ŠÍŘKY 110mm, PO OSOVÉ VZDÁLENOSTI 500mm</div><div>DŘEVĚNÉ DESKY ŠÍŘKY 110mm, PO OSOVÉ VZDÁLENOSTI 500mm</div><div>PRUŽNÉ PODLOŽKY 100x120mm, PO OSOVÉ VZDÁLENOSTI 500mm</div><div>BETONOVÁ MAZANINA</div><div>SEPARAČNÍ PE FÓLIE</div><div>TEPELNÁ IZOLACE Z EPS, PEVNOST V TLAKU PŘI 10% STLAČENÍ 200kPa</div><div>HYDROIZOLAČNÍ SOUVRSTVÍ Z ASFALTOVÝCH PÁSŮ, HORNÍ PÁS S NOSNOU VLOŽKOU Z HLINIKOVÉ FÓLIE A KAŠIROVANÝMI SKLENĚNÝMI VLÁKNY. SPODNÍ PÁS S NOSNOU VLOŽKOU ZE SKLENĚNÉ TKANINY, SPODNÍ PÁS PLNOPLOŠNĚ NATAVEN, HORNÍ PÁS BODOVĚ NATAVEN NA SPODNÍ</div><div>PENETRAČNÍ ASFALTOVÝ NÁTĚR</div><div>PODKLADNÍ DESKA Z BETONU C20/25 XC1, V OSE VYZTUŽENÁ KARI SÍTÍ 150/150/6</div><div>ŠETRKOVÁ PODSYP</div></div> <div><div>TL. 16mm</div><div>TL. 22mm</div><div>TL. 22mm</div><div>TL. 22mm</div><div>TL. 10mm</div><div>TL. 60mm</div><div>-</div><div>TL. 120mm</div></div> <div><div>S09</div><div><div>- VODUODVÁDĚJÍCÍ VRSTVA</div><div>- ROZNÁŠECÍ VRSTVA</div><div>- ROZNÁŠECÍ VRSTVA</div><div>- POJISTNÁ HI</div><div>- NOSNÁ VRSTVA</div></div><div><div>- NOSNÁ VRSTVA</div><div>- TEPELNÁ IZOLACE</div><div>- NOSNÁ ČÁST</div><div>- NOSNÝ ROŠT</div><div>- PAROZÁBRANA</div><div>- NOSNÝ ROŠT</div><div>- OPLÁŠTĚNÍ</div></div></div> <div><div>KERAMICKÁ STŘEŠNÍ TAŠKA, VČETNĚ PRVKŮ PROTI SESUVU SNĚHU, PROSTUPŮM PRO VĚTRÁNÍ NAD STŘEŠNÍ ROVINU KONCOVÝCH A JINÝCH TVAROVEK</div><div>STŘEŠNÍ DŘEVĚNÉ LATĚ O ROZMĚRU 60x40mm, VZDÁLENOST LATÍ DLE POUŽITÉ KRYTINY, VŠECHNY PRVKY NUTNO OPATŘIT NÁTĚREM PROTI NEŽÁDOUCÍM VLIVŮM A DŘEVOKAZNÝM ŠKŮDCŮM</div><div>STŘEŠNÍ DŘEVĚNÉ KONTRALATĚ O ROZMĚRU 60x40mm, VZDÁLENOST LATÍ DLE NOSNÝCH DŘEVĚNÝCH KROKVÍ, VŠECHNY PRVKY NUTNO OPATŘIT NÁTĚREM PROTI NEŽÁDOUCÍM VLIVŮM A DŘEVOKAZNÝM ŠKŮDCŮM</div><div>DOPLŇKOVÁ HI FÓLIE, DIFUZNĚ PROPUSTNÁ FÓLIE, PLOŠNÁ HMOTNOST 160g/m²</div><div>PŮVODNÍ KROKVE</div></div> <div><div>-</div><div>TL. 40mm</div><div>TL. 40mm</div><div>-</div><div>-</div><div>TL. 300mm</div><div>TL. 27mm</div><div>-</div><div>TL. 27mm</div><div>TL. 12,5mm</div></div> <div><div>S08</div><div><div>- POVRCHOVÁ ÚPRAVA</div><div>- KRYCÍ VRSTVA</div><div>- NOSNÁ VRSTVA</div><div>- LEPIČÍ VRSTVA</div><div>- TEPELNĚ-IZOLAČNÍ</div><div>- ZÁKLADNÍ</div><div>- PENETRAČNÍ</div><div>- POHLEDOVÁ</div></div></div> <div><div>FINÁLNÍ BAREVNÝ NÁTĚR</div><div>VÁPENOCEMENTOVÁ OMÍTKA</div><div>NOSNÉ PŮVODNÍ ZDIVO</div><div>CEMENTOVÁ HMOTA PRO LEPENÍ FASÁDNÍHO POLYSTYRENU</div><div>TEPELNÁ IZOLACE Z MINERÁLNÍ VATY</div><div>CEMENTOVÁ HMOTA PRO LEPENÍ S VÝZTUŽNOU VLOŽKOU ZE SKLOVLÁKNITÉ TKANINY</div><div>ZATLAČENA DO ŠETRKOVÉ HMOTY</div><div>PROBARVENÝ PODKLADNÍ NÁTĚR NA BÁZI AKRYLÁTOVÉ DISPERZTE PRO SJEDNOCENÍ SAVOSTI A ODSŤÍNU PODKLADU</div><div>SILIKONSLIKÁTOVÁ OMÍTKA S HRUBÝM ZRNEM</div></div> <div><div>TL. 1mm</div><div>TL. 15mm</div><div>-</div><div>TL. 10mm</div><div>TL. 160mm</div><div>TL. 6mm</div><div>-</div><div>TL. 2mm</div></div>

	Projekt: Projektant: Zodp. projektant:	Projekt.Shop Ing. Pavel Jenerál Ing. Aleš Dlabaja	1.může 21 676 02 Mor. Budějovice IČ: 07949081
	Investor: Sídlo investora: Místo stavby:	Městys Štítary Štítary 149, 671 02 Šumná číslo parcely 6/1 a číslo parcely 8 v kat. území Štítary na Moravě (763870)	datum: 10/2021 stupeň PD: DSP stav. úřad: ŠUMNÁ formát: 8xA4 měřítko: 1:50
D.1.1. ARCHITEKTONICKO STAVEBNÍ ŘEŠENÍ - NOVÉ AKCE: ŠTÍTARY - REKONSTRUKCE KULTURNÍHO ZAŘÍZENÍ A PŘÍSTAVBA PERGOLY			Č.v. D.1.1.02-N